

VÝKAZ VÝZTUŽE



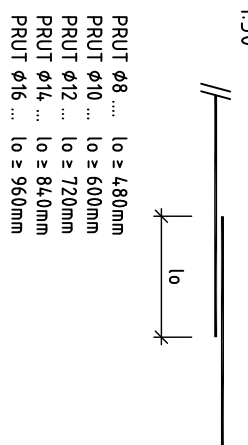
VÝZTUŽ dle ČSN EN 1992, ČSN EN 10080

B500B, B500A

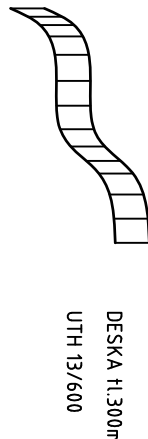
KRYTÍ VÝZTUŽE dle ČSN EN 1992

- POVRCHY V KONTAKTU SE ZEMNÍM PROSTŘEDÍM
- MINIMÁLNÍ KRYTÍ ...  $c_{min} = 50mm$
- JÍMENOVITÉ KRYTÍ ...  $c_{nom} = 60mm$

STYKOVÁNÍ VÝZTUŽE PŘESAHEM

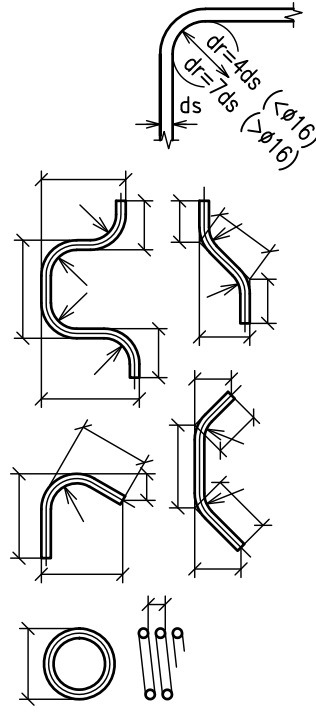


OCELOVÉ DISTANČNÍ PRVKY



POZNÁMKY KE KÓTOVÁNÍ PRUTŮ:

- UVÁDĚNÉ DÉLKY JSOU VZTAŽENY K VNĚJŠÍMU LÍCI PRUTU
- PLOUMĚRY OBLOUKŮ JSOU PLOUMĚRY OHÝBACÍCH TRNŮ
- NEZNAČENÉ ÚHL Y OHYBŮ JSOU 45°, 90°, RESP. 180°
- CELKOVÉ DÉLKY VLOŽEK JSOU STRIŽNÉ DÉLKY.
- ROVNÉ VLOŽKY JSOU VE VÝKAZU OZNAČENÉ „\*“.
- NEJMENŠÍ VNITŘNÍ PRŮMĚR ZAKŘIVENÍ VÝZTUŽE:
  - PRO  $\phi \leq 16mm$  - VNITŘNÍ  $\phi$  ZAKŘIVENÍ =  $4\phi$
  - PRO  $\phi > 16mm$  - VNITŘNÍ  $\phi$  ZAKŘIVENÍ = 7 $\phi$
- VIZ TABULKA 8. IN NORMY EN 1992-1-1



KÓTOVÁNÍ PODLE ČSN EN ISO 4066:

VÝŠKOVÝ SYSTÉM BvN SOUŘADNICOVÝ SYSTÉM S-JTSK ±0,000 = 251,460 m.n.m

Číslo změny:	Obsah změny:	Datum změny:
01	PO ZAPRACOVÁNÍ PŘÍPOJNÍKEM	02/2019
02	-	-
03	-	-

**Odběratel:** Správa železniční dopravní cesty, s.o.  
Dlážděná 1003/J7, 110 00 Praha 1  
Stavební správa západ  
Sokolovská 278/1955, 190 00 Praha 9

**Zhotovitel:** Účastníci Společnosti "SP+SEU\_TNS Rostoklaty\_DSP"

**SUDOP PRAHA** **SUDOP**

**SUDOP PRAHA** **SUDOP**

Generální projektant: SUDOP PRAHA a.s.  
Olšanská 1a, 130 00 Praha 3  
tel.: +420 267 094 111  
fax: +420 224 230 316  
e-mail: praha@sudop.cz

Hlavní inženýr projektu: ING. MIROSLAV NEZKUSIL  
Garant profese: -

**KUDRNOVSKÝ STATIKA** **KANCELÁŘ STAVEBNÍCH KONSTRUKCÍ, s.r.o.**

**PROJEKCE PRAŽÁK** **PROJEKCE** **PRAŽÁK**

Verdický střediska: Odpovědný projektant SO, IO, PS: Vypracoval: Ing V.KUDRNOVSKÝ Kontroloval:

inf@kaso-sro.cz, www.kaso-sro.cz  
Oderatels 333/5, 196,03 Praha 9  
tel. 278 71 151

**Název akce:** **Číslo smůlavy:** 18-126.208

**Zvýšení trakčního výkonu TNS, TNS Rostoklaty** **Projektový stupeň:** DSP

**Část:** SO 320 TNS ROSTOKLATY, ROZVODNA 110 KV A STANOVISHTĚ **Datum:** 01/2019

**TRANSFORMÁTORŮ** **Číslo části:** E.3.2.1.3

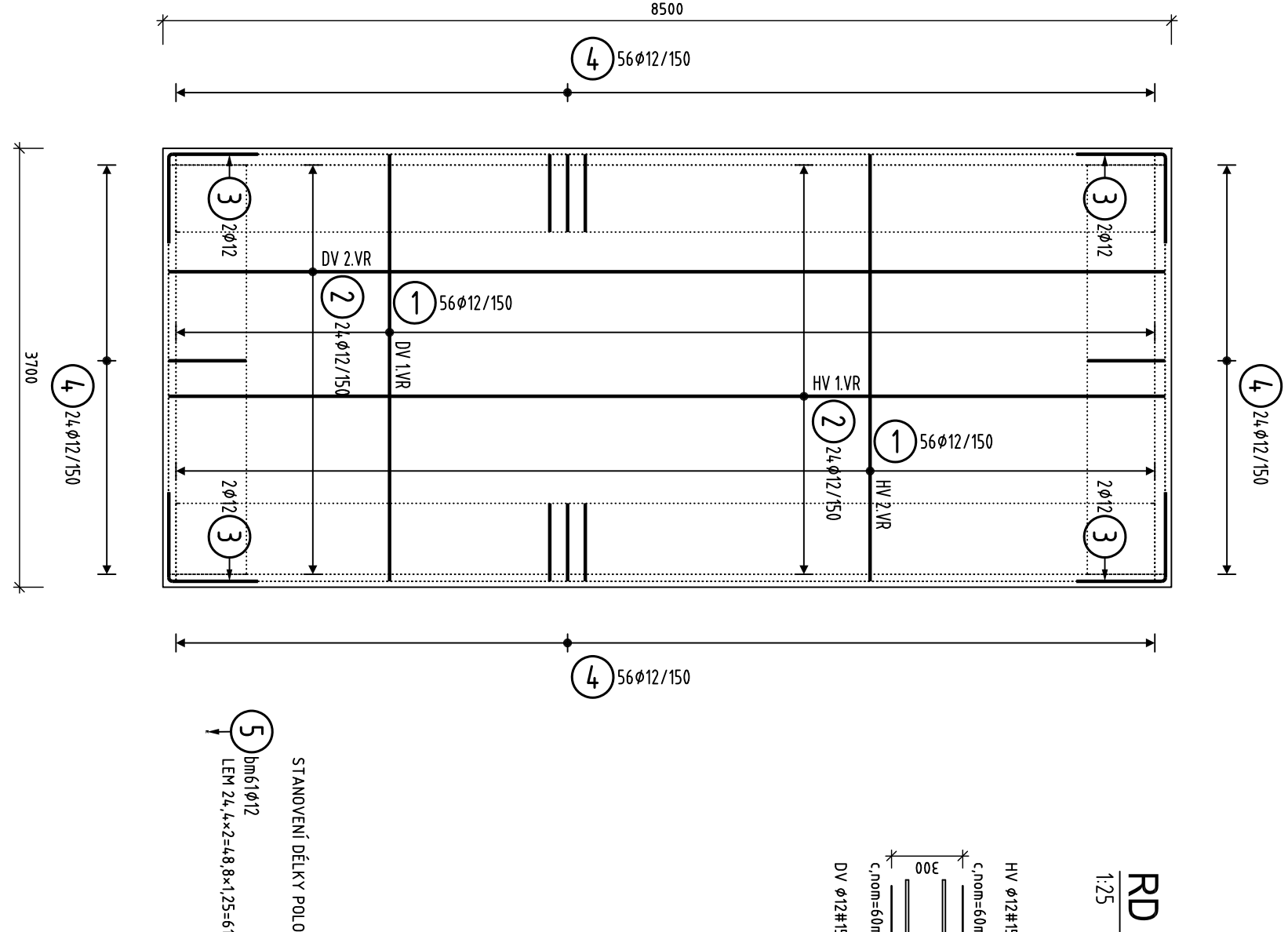
**STAVEBNĚ KONSTRUKČNÍ ČÁST** **Počet listů:** 4 A4

**Název přílohy:** **Mřítko:** - **Počet příloh:** 4 A4

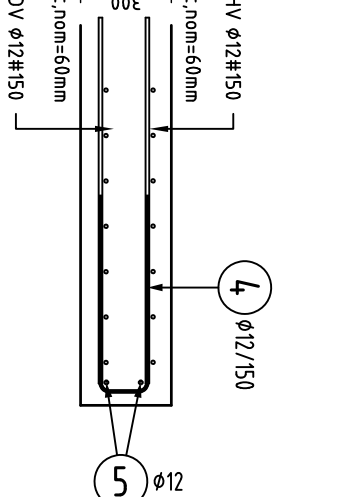
**HOMEK OCHRAN** **Číslo přílohy:** F101

**VÝZTUŽ ROZNAŠECÍ DESKY**

PŮDORYS - VÝZTUŽ ROZNAŠECÍ DESKY



RD - OKRAJ



TABULKA VÝZTUŽE

Obsah	REVIZE	00
27.01.19	12.41	

Pol	Profil	De lka	ks	B 500
*1	12	3600	112	403,2
*2	12	8400	48	403,2
3	12	1490	8	11,9
4	12	1430	160	228,8
5	12	BM	-	61,0

CELKOVÁ DELKA	[m]	1108,1
HMOTNOST	[kg]	983,8
CELKOVÁ HMOTNOST	[kg]	983,8

pol.	označení	délka	hmotnost	hmotnost
		bm	kg/2bm	kg
D1	UTH13	66	0,629	20,8